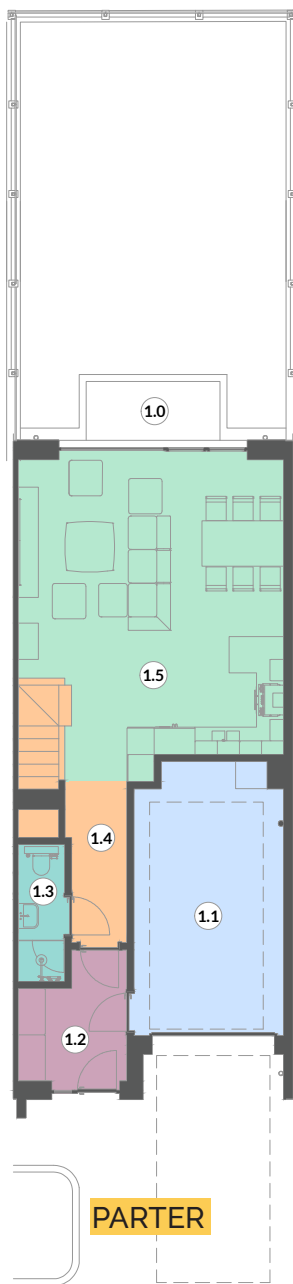


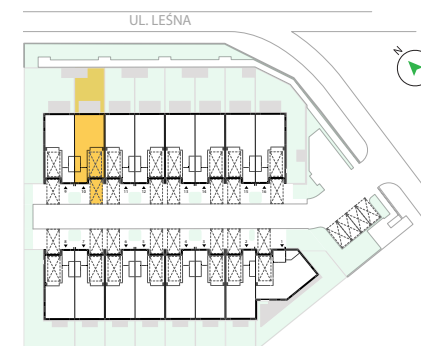
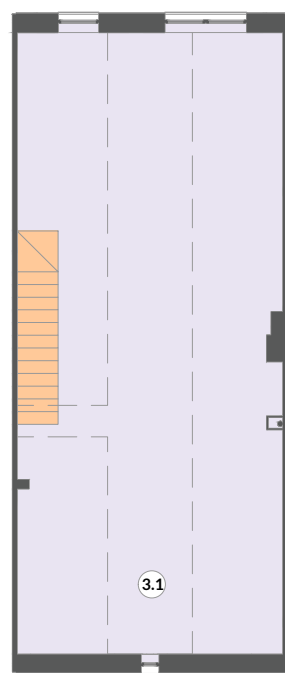
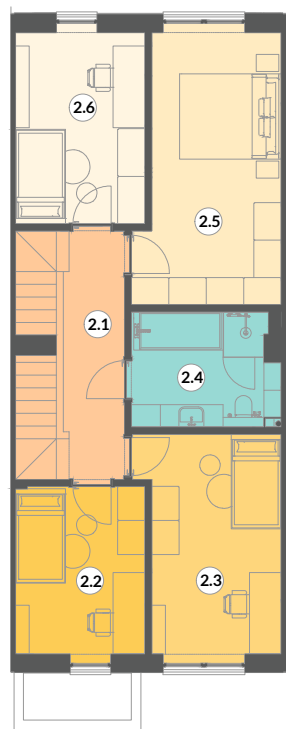
# NUMER DOMU: 10 | PUM (BEZ GARAŻU): 148,97 m<sup>2</sup>



- 1.1 Garaż **19,59 m<sup>2</sup>**
- 1.2 Wiatrołap **5,84 m<sup>2</sup>**
- 1.3 Łazienka **3,02 m<sup>2</sup>**
- 1.4 Komunikacja **10,72 m<sup>2</sup>**
- 1.5 Strefa dzienna **34,49 m<sup>2</sup>**

**Powierzchnie zewnętrzne**  
Ogród **57,61 m<sup>2</sup>**

- 2.1 Komunikacja **8,20 m<sup>2</sup>**
- 2.2 Sypialnia 1 **10,40 m<sup>2</sup>**
- 2.3 Sypialnia 2 **14,23 m<sup>2</sup>**
- 2.4 Łazienka **8,08 m<sup>2</sup>**
- 2.5 Sypialnia 3 **17,80 m<sup>2</sup>**
- 2.6 Sypialnia 4 **11,86 m<sup>2</sup>**
- 2.7 Schody na strych **4,72 m<sup>2</sup>**
- 3.1 Poddasze nieużytkowe (wys. pow. 190 cm) **35,57 m<sup>2</sup>**



**Biuro Sprzedaży:**  
ul. Słomiana 14/U2 | 30-316 Kraków

+48 510 166 161

sprzedaz@lesnapark-krk.pl

**Adres Inwestycji:**  
ul. Leśna | 32-050 Skawina  
Numer działki: 4886/3

[www.lesnapark-krk.pl](http://www.lesnapark-krk.pl)

Developer:



Sprzedaz prowadzi:

● Powierzchnie zgodne z PN-ISO 9836:2015-12. Kartę opracowano na podstawie koncepcji architektonicznej i ma ona charakter informacyjny, nie stanowi oferty w rozumieniu Kodeksu Cywilnego. W trakcie dalszego projektowania oraz realizacji mogą wystąpić nieznaczne różnice w wymiarach, powierzchniach oraz układzie funkcjonalnym.